

INFORMATIONS UTILES

Composition de l'équipe :

**Praticien Hospitalier,
Responsable de l'EMSEL :**
Dr Gabriela FLOREA

Psychologues :
Audrey DOLANC

Assistante sociale :
Rachel GIUDICI

Secrétaires médicales :
Annick LICOURT

Cadre de Santé Paramédical :
Nacia REITER

Infirmière :
Myriam THISSE

Educatrice spécialisée :
Virginie ARUS

Horaires d'ouverture du secrétariat :

LUNDI	MARDI	MERCREDI	JEUDI	VENDREDI
9h-12h30	9h-12h30	9h-12h30	9h-12h30	9h-12h30
13h-17h	13h-17h	13h-17h	13h-17h	13h-17h

CMP Enfants et Adolescents

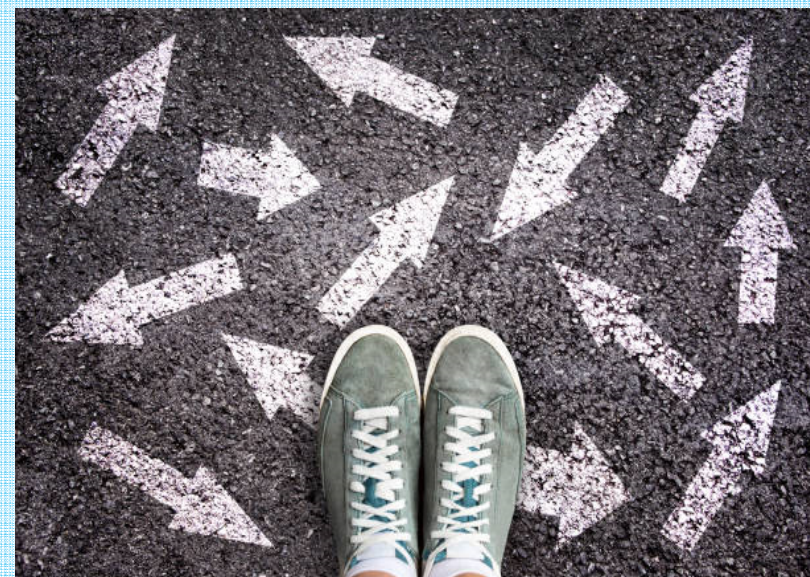
31, Rue Mangin
57500 SAINT-AVOLD
Tel : 03.87.29.67.50
Fax : 03.87.29.67.59
Mail : cmpesaintavold@ch-lorquin.fr



Février 2022

SAINT-AVOLD

EQUIPE MOBILE DE SOINS ET DE LIAISON (EMSEL)



Pôle Infanto-Juvénile 57103

Cheffe de Pôle : *Docteur Roxana SOLOMON*

Cadre Collaborateur de Pôle : *Alexandra WEHRUNG*

MISSIONS DE LA STRUCTURE

Les Centres Médico - Psychologiques disposent d'une **Equipe Mobile de Soins Et de Liaison** (EMSEL) à temps partiel, soins particulièrement dédiés aux adolescents et pré-adolescents (à partir de 12 ans).

L'EMSEL s'adresse à tout adolescent, à ses proches, exprimant une souffrance ou perturbation psycho-affective, comportementale ou développementale.

Cette équipe assure des premiers accueils et des accompagnements, pour faciliter l'accès aux soins.

Organisation et mise en œuvre, de projets de soins ambulatoires, consultations individuelles ou groupes thérapeutiques en accueil à temps partiel.

Organisation et mise en œuvre du travail de partenariat, de réseau et de liaison.

Accompagnement en aval et en amont d'une hospitalisation

Accompagnement au cours des hospitalisations temps plein.

Mise en œuvre d'actions de prévention vers les équipes pédago-

LES SOINS, ACTIVITÉS THÉRAPEUTIQUES

Après bilan et analyse en consultation ambulatoire et/ou pluri-professionnelle, un projet de soins est élaboré et proposé pouvant comporter :

- Un suivi ambulatoire : psychothérapie individuelle, entretiens familiaux, prise en charge en psychomotricité, groupe thérapeutique, accueil thérapeutique à temps partiel (CATP).

- Et en cas de nécessité, en concertation avec le patient et ses représentants :

- une visite à domicile, un travail de liaison avec des partenaires d'autres institutions (médicale, scolaire, sociale et médico-sociale, etc.),

- admission en unité d'hospitalisation, pour des soins plus intensifs.

L'EMSEL : Equipe Mobile de Soins Et de Liaison :

**Spécifiquement pour adolescents et pré-adolescents :
soin, prévention, accompagnement, partenariat.**

Les consultations ont lieu sur rendez-vous. Une attestation de présence peut-être remise, sur demande, lorsque les rendez-vous ont lieu sur le temps scolaire ou pour l'employeur des parents.

En temps que service public, les soins dispensés sont non payants, pris en charge par la Caisse d'Assurance Maladie.

En cas d'empêchement et par respect pour les personnes qui vous soignent, merci de prévenir si vous ne pouvez pas honorer votre rendez-vous.

L'EQUIPE S'ENGAGE...

Les équipes médicales, soignantes, administratives et logistiques sont engagées à vous apporter durant votre prise en charge des prestations de qualité.

Vos données personnelles et médicales sont confidentielles et l'équipe pluridisciplinaire tenue au secret professionnel.



DES QUESTIONS...

D'une manière générale, si vous rencontrez une difficulté au cours de votre prise en charge, nous vous recommandons de vous adresser au personnel soignant de l'unité et/ou au médecin afin de trouver une solution adaptée tenant compte de votre demande.

Si vous souhaitez avoir accès à votre dossier médical, il vous appartient d'en faire la démarche en adressant un courrier à Monsieur le directeur à l'adresse suivante :

Centre Hospitalier

5, rue du Général de Gaulle
57790 LORQUIN

Ou

À la personne chargée des relations avec les usagers :

03.87.23.16.04